



## HÉBERGEMENTS LOCATIFS

### LES 6 PLACES



**Fidjy-lofty + terrasse couverte**



**Evolution + terrasse couverte**

#### Mobil-homes forme chalet de 2 chambres (2 - 4 places)

- **Vénus 4 places** (2003): 24,48m<sup>2</sup> : 6,12 x 4m + **une terrasse au sol**
- **Lodge-4 places** (2012): 22m<sup>2</sup> : 5,50 x 4m + **terrasse de 11,25m<sup>2</sup> dont 8m<sup>2</sup> couvert et fermé**

#### Mobil-homes forme chalet de 2 chambres (5 places) avec terrasse semi couverte

- **O'hara 2sb 4 places** (2015): 35m<sup>2</sup>: 8,75 x 4,30m dont lits (160 + 140) et 2 Salles de bains
- **Lodge-5 places** (2014): 31m<sup>2</sup> : 8 x 4m dont 1 lit en superposé + place lit bébé

#### Mobil-homes forme chalet 3 chambres (6 places) avec terrasse semi couverte

- **Fidjy Lofty** (2013): 29,40m<sup>2</sup> : 7,35 x 4m dont 1 chambre en Mezzanine avec 2 lits
- **Evolution** (2017): 35m<sup>2</sup> : 8,90 x 4m comporte 6 couchages + place lit bébé

#### Aménagement : Mobil-homes en très bon état ; couvertures, couettes et oreillers fournis.

*Chambre 1 : 1lit 140x190, penderie et rangement (Lodge-4 : lit 130x190)*

*Chambres 2 : 2 lits 80x190 avec meuble rangement ou 3 lits : Riviera et Lodge-5*

*Chambres 3 : 2 lits 80x190 et rangement. (Modèles : Evolution et Fidjy-Lofty)*

*Une cuisine : évier, meuble avec la vaisselle, plaque 4 feux gaz, four à micro-ondes, placard de rangement, réfrigérateur +congélateur ou frigo-freezer: Vénus; Lodge-4 et Riviera.*

*Un salon avec baie vitrée, une table + tabourets ou chaises, une banquette, Téléviseur avec antenne ; radiateur.*

*Un cabinet de toilette : lavabos, douche avec porte ; et un wc indépendant.*

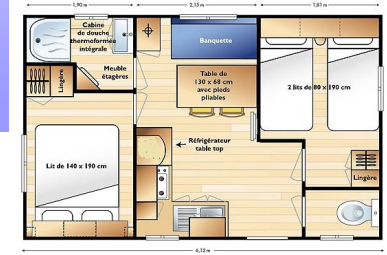
*Salon de jardin et bain de soleil sur la terrasse.*

- Hébergements installés sur de grands emplacements délimités
- Equipé d'un téléviseur avec antenne dans tous les Mobil-Homes.

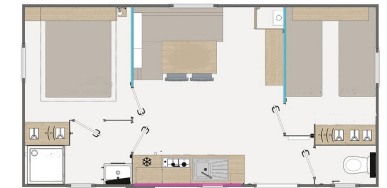
**Tarif charges comprises :**  
 camping, électricité, gaz, eau chaude et froide, animations.  
**Taxe de séjour 0.66€/nuît/pers adulte**  
**Frais de dossier 10€**  
**Assurance Annulation FFCC 36,50€**  
**Animal 12€/semaine; 2,50€/nuît**  
**Possibilité d'achat de draps jetables 6-8€/lit**  
**Location de lit bébé 10€ et kit bébé 22€/semaine (à réserver)**

**Chèques ANCV acceptés**

### LES 4 PLACES

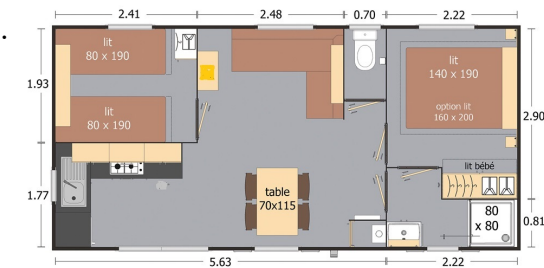


**Vénus + terrasse au sol**

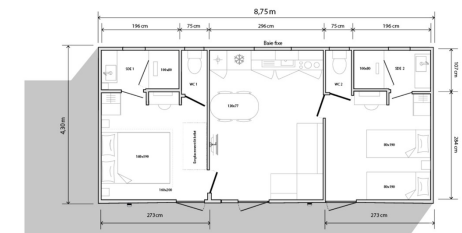


**Lodge-4 + terrasse couverte et fermée (Plan non contractuel)**

### LES 4-5 PLACES



**Lodge-5 + terrasse couverte**



**O'hara 2sb + terrasse couverte**

**Bungalow Tithome (2011) : 20,80m<sup>2</sup> : 4,10m x 5,22m avec antenne Tv**

Avec un wc ; sans salle de bain. (couvertures et oreillers fournis)

- Une cuisine: évier avec eau froide, meuble avec la vaisselle, plaque 2 feux gaz, four à micro-ondes, placard rangement, réfrigérateur, radio, salon de jardin + bain de soleil.
- Chambre 1 :1 lit 140x190, penderie et meuble rangement
- Chambre 2 : 3 lits (80x180) un superposé ; un gigogne; un fixe; et rangement



Tithome 5 places

TARIF 2023 en € à la semaine	01/04 –17/06	17/06	01/07	08/07	29/07	19/08	26/08
	Sauf Sem15.18.20. 22 (Voir Tarif H-S) 02/09 - 05/11	au 01/07	au 08/07	au 29/07	au 19/08	au 26/08	au 02/09
EVOLUTION 6 places	285	410	510	590	690	590	410
FIDJY-Lofty 6 places							
LODGE-5 places	275	395	460	570	660	570	395
O'HARA 2 sb 4 places							
LODGE-4 places	250	370	430	530	605	530	370
VÉNUS 4 places	230	310	400	490	545	490	310
TITHOME 5pl - 01/07 au 26/08			380	400	460	400	

TARIF 2023 en € HORS SAISON D'ÉTÉ Semaine du 1/04 au 17/06 et 2/09 au 5/11 Week-end du 01/4 au 1/07 et 26/08 au 5/11	1 NUIT H-week/ Week-end (vend à dim)	2 NUITS H-week/ Week-end (vend à dim)	Semaine n°15- Pâques n°18- 1er Mai n°20- Ascension n°22 - Pentecôte Semaine/3 /4 Nuits	Hors n°15 –18- 20 - 22 1 SEMAINE	Hors n°15–18-20 - 22 2 SEMAINES
<b>Evolution 6 places</b>		<b>119 / 130</b>	<b>350 / 265 / 296</b>	<b>285</b>	<b>468</b>
<b>Fidjy-Lofty 6 places &amp; Lodge-5 places O'Hara 2 sb 4 places</b>	<b>83 / 88</b>	<b>109 / 125</b>	<b>340 / 229 / 260</b>	<b>275</b>	<b>447</b>
<b>Lodge-4 places de 2 à 4 personnes</b>	<b>76 / 78</b>	<b>102 / 114</b>	<b>310 / 198 / 239</b>	<b>250</b>	<b>395</b>
<b>Venus 4 places de 2 à 4 pers</b>	<b>70 / 73</b>	<b>99/ 109</b>	<b>285 / 177 / 218</b>	<b>230</b>	<b>354</b>
<b>Tithome 5pl (Ascension)</b>			<b>/ 187</b>		

**Procédure de réservation** : - **Assurez-vous de la disponibilité du logement sur notre site internet « Disponibilités et Réservation » ou par téléphone.**

Vous aurez le choix de faire une réservation en ligne avec le paiement de l'acompte par carte bancaire ou d'imprimer le contrat de location

« **Téléchargement** » puis le compléter et l'envoyer par courrier avec l'acompte de 25%.

Il est préférable auparavant, de mettre une option de réservation par téléphone ou par mail. L'option est conservée pendant 10 jours à votre nom.

!!! La réservation prend effet le jour de la réception du contrat signé avec les 25% d'acompte (si disponibilité) !!!

**Camping classé 3 étoiles, catégorie Loisirs d'une capacité de 55 emplacements dont 35 classés Loisirs et 20 en Tourisme répartis en 51 emplacements «grand confort» et 4 empl nus.**  
**Classement atout france du 19/07/2022 N° siret 39203329600014** Camping accessible aux handicapés moteurs sauf dans nos hébergements.

# Emplacements de camping pour Tentes Caravanes & Camping-car

	TARIF en Euros	À la nuit
	Juillet & Août	Hors Juillet & Août
Forfait 1 à 2 pers	16,60	14,60
(1 à 2 pers + 1 véhicule	+ caravane ou toile ou	camping-car )
Pers supplémentaire	4,70	3,70
Enfants -7ans suppl	4,60	3,10
Véhicule suppl	2,10	2,10
Electricité	4,70	4,70
Animal*	3,10	3,10

Ouverture des emplacements de camping  
du 1/06 au 15/09

Pour une autre période, nous contacter.

La Réservation est recommandée en 07 et 08

Les réservations du 08/07 au 20/08 se font à partir  
de 7 nuits minimum.

Un acompte de 25% du coût du séjour est à verser  
à la réservation et le solde sera réglé à l'arrivée.

L'accès des personnes handicapés est possible à  
l'accueil, sanitaire, emplacements et aux activités.

Location de frigo : 18€ la semaine

Taxe de séjour : 0,66€/ nuit/ pers adulte

\*L'accueil des animaux est règlementé, contacter  
nous afin d'avoir les informations.

Assurance annulation et interruption de séjour  
36,50€ (Chèque à l'Ordre de la FFCC)

Frais de dossier 10€ (en saison)

**PROCEDURE DE RESERVATION :** La réservation est possible par courrier ou directement en ligne sur le site Internet du camping.

Par courrier : Assurez vous de la disponibilité de l'emplacement : soit par téléphone au 0546904011 ou par mail à [contact@campingfdc.com](mailto:contact@campingfdc.com)

Puis complétez le contrat (document PDF à télécharger sur notre site ou nous le demander).

Vous pouvez mettre une option de réservation par téléphone ou mail qui sera conservée 8 jours dans l'attente de votre courrier.

**!!! La réservation prend effet le jour de la réception du contrat avec les 25% d'acompte (si disponibilité).**

**A la réception de l'acompte et du contrat ou de la réservation en ligne, nous vous adresserons un reçu confirmant votre réservation**

**Camping classé 3 étoiles d'une capacité totale de 55 emplacements semi-ombragés**

**Moins de 10 emplacements réservés aux tentes, caravanes et C-car**

**Superficie totale du camping : 4ha39**

**Sanitaires avec eau froide et chaude équipés de toilettes, lavabos, douches, bacs à vaisselle et linge, table à repasser, prises électriques pour rasoirs, sèche-cheveux..**