



CAMPING «FLEURS DES CHAMPS»*** Le coudinier 17120 ARCES

www.camping-fleurs-des-champs.fr Tel 05 46 90 40 11

e-mail: contact@campingfdc.com

Hébergements Locatifs (Mobil-homes forme chalet)

Tous nos Mobil-homes sont en très bon état et installés sur de grands emplacements semi-ombragés délimités par des haies.

Chambres:

Les couvertures, couettes et oreillers sont fournis. Les taies d'oreillers et draps sont à prévoir ou à acheter à l'accueil (6,50/8,50€).

Cuisine/séjour:

Évier, meuble avec vaisselle, plaque 4 feux gaz, placard de rangement, réfrigérateur, congélateur ou freezer, baie vitrée, table + tabourets/chaises, banquette, TV, radiateur.

Salle d'eau :

Lavabos, douche avec porte.

WC indépendant

Extérieur:

Salon de jardin et un bain de soleil.



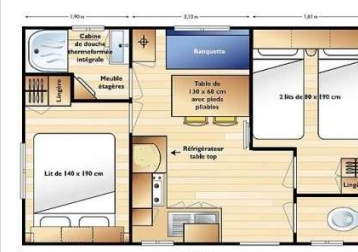
Evolution 6 places (2017):
35m² : 8,90 x 4m
+ terrasse semi-couverte 18m²

3 Chambres : 5 lits (140 + 4x80)
+ place pour lit bébé



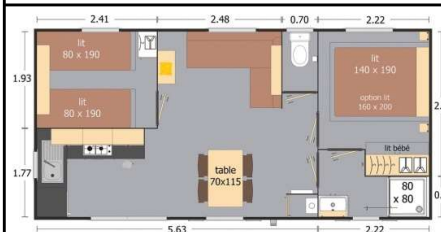
Fidjy Loftly 6 places (2013):
29,40m² : 7,35 x 4m
+ terrasse couverte 18m²

3 Chambres : 5 lits (140 + 2x80 + 2x80 en Mezzanine) + place pour lit bébé



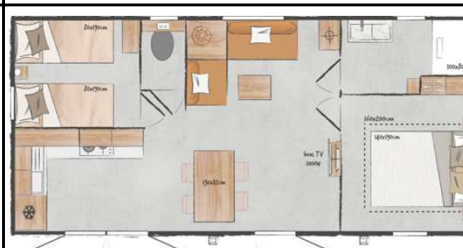
Vénus 4 places (2003):
24,48m² : 6,12 x 4m
+ terrasse au sol

2 Chambres : 3 lits (140 + 2x80)



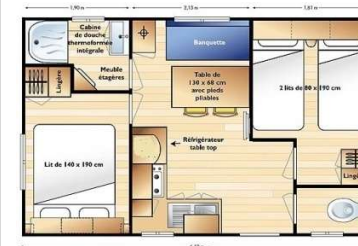
Lodge-5 places (2014):
31m² : 8 x 4m
+ terrasse semi-couverte 18m²

2 Chambres : 4 lits (140 + 3x80 dont 1 en superposé) + place pour lit bébé



« Bambous » 5 places (2026):
32m² : 8,5m x 4,45m
+ terrasse couverte 18m²

2 Chambres : 4 lits (160 + 3x80 dont 1 en superposé)
Lave Vaisselle



Vénus 4 places (2003):
24,48m² : 6,12 x 4m
+ terrasse couverte et entièrement fermée 11m²

2 Chambres : 3 lits (140 + 2x80)



www.camping-fleurs-des-champs.fr Tel 05 46 90 40 11

e-mail: contact@campingfdc.com

Hébergements Locatifs (Tarifs été et hors saison 2025)

Tarif charges comprises (électricité, gaz, eau chaude/froide, animations)

Chèques ANCV acceptés

Supplément :

- Taxe de séjour

- 0.66 €/n/adulte

- Frais de dossier

- 12 € / 8€ court séjour

- Véhicule électrique rechargeable

- Le rechargement aux prises des hébergements est strictement interdit. Risque de surchauffe, non pris en charge par vos assurances.

- Rechargement au Point de charge dédié : 7,30 €/nujt : 46.80 €/semaine

En option :

• Assurance Annulation	38 €
------------------------	------

- Animal (sauf 1ère et 2ème catégorie)

3,20 €/n ou 15 €/s

- Draps jetables 6,50 €/8,50 €

• Lit bébé 4 €/nuIt 12 €/semaine

• **kit bébé complet** 5€/nuît 25€/semaine
(à réserver)

Pl = place Sdb = salle de bain

20 Mars au 13 Juin	Courts séjours		Hors saison				Vacances de printemps & Grands Week-ends		
			1 Nuit	2 Nuits	1 Semaine	2 Semaines	3 Nuits	4 Nuits	1 Semaine
	Week end								
5 Septembre au 8 Novembre	Évolution	6 pl		130/140 €	320 €	560 €	305 €	342 €	385 €
	Fidjy-Lofty	6 pl		116/135 €	305 €	530 €	253 €	286 €	370 €
	Lodge-5	5 pl		113/130 €	285 €	490 €	242 €	277 €	350 €
	Bambous	5 pl		130/140 €	320 €	560 €	285 €	335 €	385 €
	Vénus	4 pl	73/76 €	104/114 €	240 €	400 €	198 €	230 €	295 €
	Vénus + Terrasse couverte	5 pl	80/83 €	110/120 €	265 €	450 €	215 €	250 €	320 €



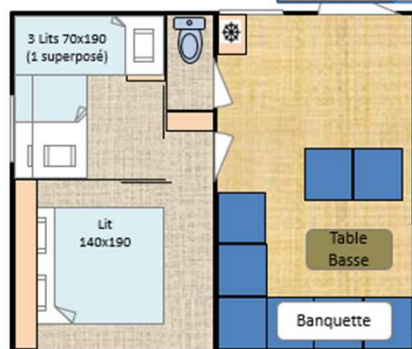
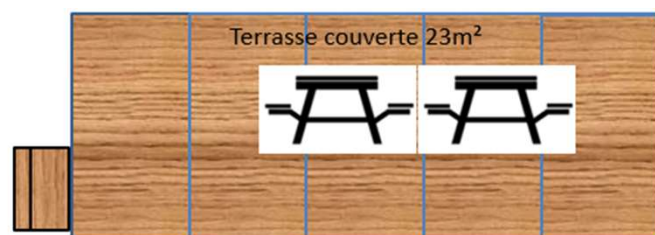
CAMPING «FLEURS DES CHAMPS»* Le coudinier 17120 ARCES**

www.camping-fleurs-des-champs.fr Tel 05 46 90 40 11

e-mail: contact@campingfdc.com

Hébergements Locatifs (Mobil-homes forme chalet)

Tit'Odge 9 places



Bungalow Tithome 5 places (2011) :

20,80m² : 4,10m x 5,22m

Terrasse couverte et fermée : 3 banquettes basses en bois + table basse. Frigo-congélateur.

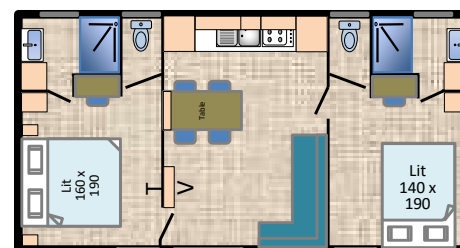
2 chambres : 4 lits (140 et 3x70 dont; 1 superposé + rangement) + Wc séparé

Lodge 4 places (2012):

22m²: 5,50 x 4m

2 Chambres : 3 lits (130 + 2x80)
Cuisine équipée, frigo, salle de bain et wc séparé

« Le Jardin Caché » 2 suites + SPA



O'hara 2sb 4 places (2015):
35m²: 8,75 x 4,30m
+ terrasse couverte
2 Chambres : 2 lits (160 + 140) et 2 Salles de bains



Spa 5 places prestige privatif sur terrasse couverte.

Pour des raisons d'hygiène l'eau est changée entre chaque location. Ainsi en cas de changement dans la même journée, votre spa sera à température dans la soirée de votre arrivée. Nous effectuons une ou plusieurs visites de contrôle lors de votre séjour pour vous assurer une qualité de baignade optimale.

Avant de se baigner, la douche est obligatoire.

La consommation de boissons est autorisée dans des verres en plastique uniquement.



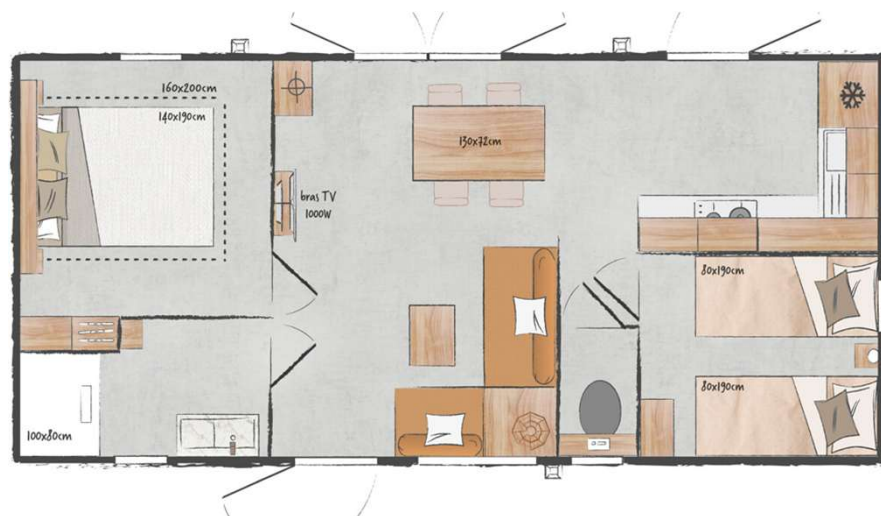
CAMPING «FLEURS DES CHAMPS»* Le coudinier 17120 ARCES**

www.camping-fleurs-des-champs.fr Tel 05 46 90 40 11

e-mail: contact@campingfdc.com

Hébergements Locatifs (Mobil-homes forme chalet)

"Le Jasmin" Premium privatif (2 ch, LV, SPA) 2026



2 chambres + Terrasse de 27m² couverte sur 18m²

Dimension: 8,5m x 4,45m – 32m²

Situé sur une très grande parcelle de 386m².

- 1 chambre parentale avec lit de 160 x 200 Bultex hyper confortable.
- 1 chambres avec 3 lits de 80x190 (1 superposé, 1 gigogne)
- Salle de bain commune avec grande douche 100x80, WC séparé.
- Grand salon avec banquette et table basse, grande table à manger, cuisine ouverte sur baie vitrée très lumineuse. Lave vaisselle.
- Toutes les fenêtres des chambres sont équipées de stores combi moustiquaire/occultant pour votre confort.
- Spa Privatif 5 places sur la terrasse, sans vis-à-vis, ouvrant sur le jardin privé fermé. Table bois, 2 transats, 2 fauteuils bas.





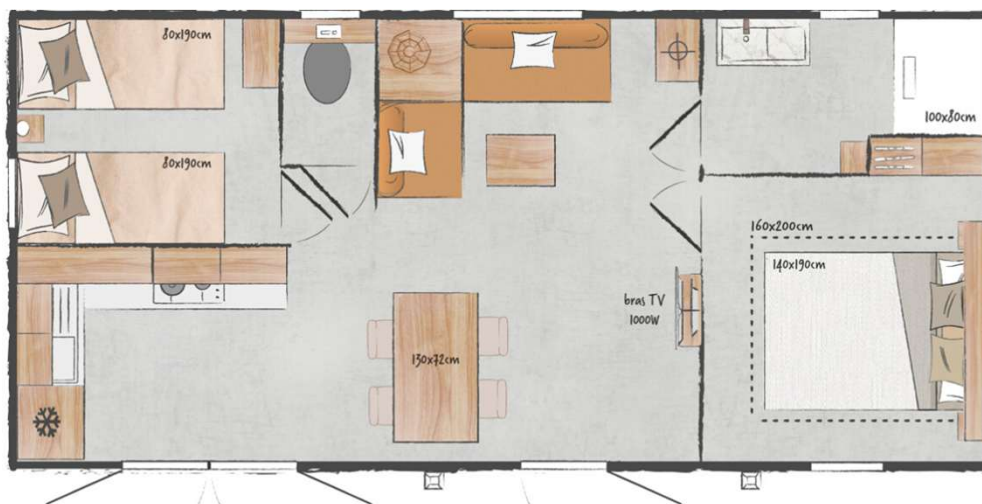
CAMPING «FLEURS DES CHAMPS»* Le coudinier 17120 ARCES**

www.camping-fleurs-des-champs.fr Tel 05 46 90 40 11

e-mail: contact@campingfdc.com

Hébergements Locatifs (Mobil-homes forme chalet)

« Bambous » (2 ch, 5 places + LV) 2026



2 chambres + Terrasse de 18m² couverte fermée sur un côté

Dimension: 8,5m x 4,45m – 32m²

Situé sur une grande parcelle de 221m².

- 1 chambre parentale avec lit de 160 x 200
- 1 chambres avec 3 lits de 80x190 (1 superposé, 1 gigogne)
- Salle de bain commune avec grande douche 100x80, WC séparé.
- Grand salon avec banquette et table basse, grande table à manger, cuisine ouverte sur baie vitrée très lumineuse. Lave vaisselle.
- Toutes les fenêtres des chambres sont équipées de stores combi moustiquaire/occultant pour votre confort.
- Sur la terrasse, table bois et 1 transat.





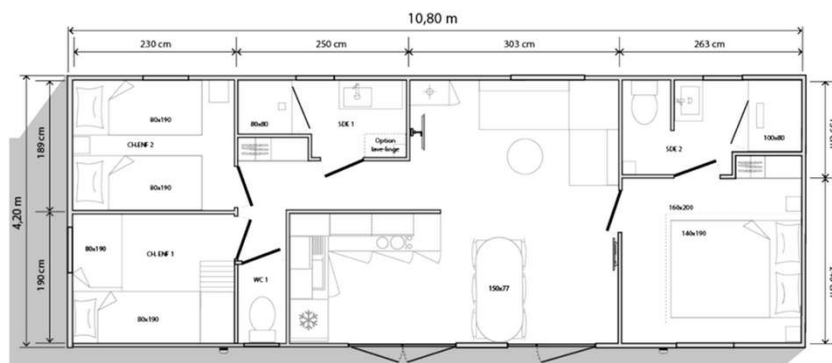
CAMPING «FLEURS DES CHAMPS»*** Le coudinier 17120 ARCES

www.camping-fleurs-des-champs.fr Tel 05 46 90 40 11

e-mail: contact@campingfdc.com

Hébergements Locatifs (Mobil-homes forme chalet)

« Le Plein Sud » 3 chambres 40m² + LV (2025)

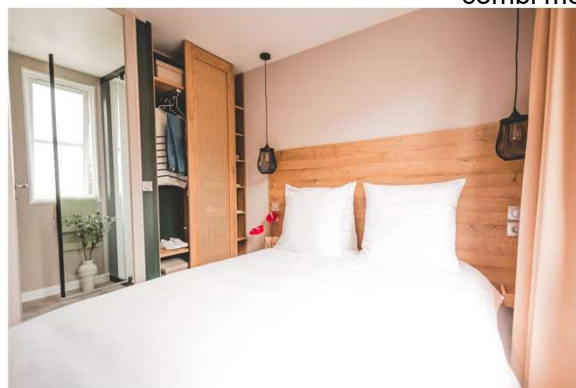


3 chambres + terrasse semi-couverte

Dimension: 10,8 m x 4,2 m

Situé sur une très grande parcelle de 350m².

- 1 suite parentale avec lit de 160 x 200 Bultex hyper confortable. Salle de bain privative avec grande douche 100x80 et wc.
- 1 chambres avec 2 lits de 80x190, rangements
- 1 chambre avec mezzanine ! 2 lits 80x190, rangements
- Salle de bain commune avec grande douche 80x80, WC séparé.
- Grand salon avec banquette et table basse, grande table à manger, cuisine ouverte sur baie vitrée très lumineuse. Lave vaisselle.
- Toutes les fenêtres des chambres sont équipées de stores combi moustiquaire/occultant pour votre confort.





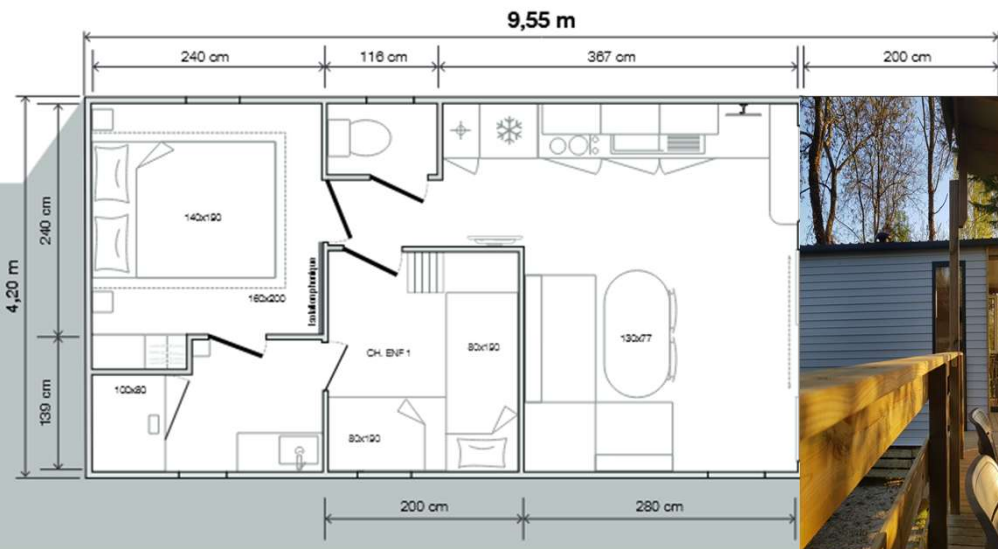
CAMPING «FLEURS DES CHAMPS»*** Le coudinier 17120 ARCES

www.camping-fleurs-des-champs.fr Tel 05 46 90 40 11

e-mail: contact@campingfdc.com

Hébergements Locatifs (Mobil-homes forme chalet)

« Le Coucher de Soleil » 4pl + LV (2025)



Profitez du coucher de soleil sur le balcon donnant directement sur le Marais de Talmont-sur-Gironde.

Cozy et relaxant avec une tasse de chocolat chaud ou à l'apéro!

Dimensions : 9,55m x 4,20m (28m² + 7,8m² de terrasse intégrée)

Situé sur un emplacement avec vue ouverte sur la prairie et les haies du Marais de Talmont-sur-Gironde (178m²)

- Grand salon avec baie vitrée 3 pans, donnant sur le balcon (7.8m²) avec vue ouverte
 - Terrasse semi-couverte supplémentaire en angle de 15m² avec salon de jardin et bains de soleil
 - Une chambre parentale avec grand lit de 160x200 Bultex
 - Une chambre avec 2 lits de 80x190 dont une mezzanine
 - Une salle d'eau connectée directement aux chambres et WC séparé
 - Cuisine équipée d'un plan de travail, évier, feux gaz, hotte aspirante, four à micro-ondes, frigo-congélateur, lave-vaisselle, rangement et vaisselle
- Couvertures et oreillers fournis





CAMPING «FLEURS DES CHAMPS»*** Le coudinier 17120 ARCES

www.camping-fleurs-des-champs.fr Tel 05 46 90 40 11

e-mail: contact@campingfdc.com

Hébergements Locatifs (Tarifs été et hors saison 2025)

À la semaine		13/06 - 04/07	04/07 - 25/07	25/07 -15/08	15/08 - 22/08	22/08 - 30/08	30/08 - 05/09
Tit'Odge	9 pl	550 €	980 €	1250 €	980 €	780 €	550 €
« Le Jasmin »	5 pl + LV + SPA	595 €	870 €	980 €	870 €	820 €	595 €
“Le Jardin Caché”	4 pl 2 sdb +SPA	575 €	820 €	930 €	820 €	770 €	575 €
« Le Plein Sud »	6 pl 2 sdb LV	500 €	805 €	950 €	805 €	695 €	500 €
« Le Coucher de soleil »	4 pl + LV	455 €	695 €	830 €	695 €	550 €	425 €

Pl = places, sdb= salle de bain, lv=lave vaisselle

20 Mars au 13 Juin 5 Septembre au 8 Novembre	Courts séjours		Hors saison				Vacances de printemps & Grands Week-ends		
	Week end		1 Nuit	2 Nuits	1 Semaine	2 Semaines	3 Nuits	4 Nuits	1 Semaine
	Tit'Odge	9 pl		190/207 €	375 €	670 €	349 €	420 €	450 €
	« Le Jasmin »	5 pl + LV + SPA		175/210 €	480 €	880 €	415 €	500 €	550 €
	O'Hara Premium Spa	4 pl 2 sdb		172/200 €	470 €	860€	390 €	440 €	535 €
	O'Hara Premium 40m²	6pl 2 sdb		145/175 €	400 €	720 €	370 €	415 €	475 €
	Premium « Coucher de	4 pl + lv		140/160 €	345 €	610 €	320 €	365 €	420 €

Tarif charges comprises (électricité, gaz, eau chaude/froide, animations)

Chèques ANCV acceptés

Supplément :

•Taxe de séjour

• 0.66 €/n/adulte

•Frais de dossier

• 12 € / 8€ court séjour

•Véhicule électrique rechargeable

• Le rechargement aux prises des hébergements est strictement interdit. Risque de surchauffe, non pris en charge par vos assurances.

•Rechargement au Point de charge dédié : 7,30 €/nuit ; 46,80 €/semaine

En option :

•Assurance Annulation 38 €

•Animal (sauf 1ère et 2ème catégorie)

3,20 €/n ou 15 €/s

•Draps jetables 6,50 €/8,50 €

•Lit bébé 4 €/nuit 12 €/semaine

•kit bébé complet 5€/nuit 25€/semaine

(à réserver)



CAMPING «FLEURS DES CHAMPS»*** Le coudinier 17120 ARCES

www.camping-fleurs-des-champs.fr Tel 05 46 90 40 11

e-mail: contact@campingfdc.com

Emplacements camping 5 Avril – 2 Novembre 2025

TARIF CAMPING/ Nuit	Juillet & Août	20/03 – 30/06 01/09 – 8/11
Forfait emplacement camping	17,30 €	15,20 €
Forfait: 2 personnes + 1 véhicule + caravane / toile		
Forfait Vélo (Espace commun)	1 pers 13,50 € 2 pers 15,60 €	1 pers 11,40 € 2 pers 13,50 €
Pers +7 ans supplémentaire	4,90 €	3,85 €
Enfant -7ans supplémentaire	4,80 €	3,20 €
Véhicule électrique rechargeable**	7,30 €/ nuit 46,80 €/ semaine	
Véhicule supplémentaire	2,20 €	
Électricité 10A	4,90 €	
Animal (sauf 1 ^{ère} et 2 ^{ème} catégorie)	3,20 €	
Location Frigo (à réserver)	20 €/ semaine	
Taxe de séjour	0,66 €/ pers adulte	

En dehors des périodes indiquées, nous contacter.

La réservation est recommandée en Juillet et Août et se fait pour **7 nuits minimum** du **04/07 au 30/08**.

Un **acompte de 25%** du montant total est à verser **à la réservation**, le solde sera réglé un mois avant l'arrivée.

L'accès à toutes les animations du camping est compris dans le forfait. Les animaux sont à tenir en laisse dans toute l'enceinte du camping.

L'accès des personnes en situation de handicap est possible à l'accueil, sanitaires, emplacements et aux activités.

Une assurance annulation & interruption de séjour est proposée sans obligation (Chèque de 38€ à l'Ordre de la FFCC).

Frais de dossier 12€/8€/4€ selon la durée du séjour.

** Obligatoire avec accès à un point de charge dédié. Charge interdite sur les branchements des emplacements.



CAMPING «FLEURS DES CHAMPS»* Le coudinier 17120 ARCES**

www.camping-fleurs-des-champs.fr Tel 05 46 90 40 11

e-mail: contact@campingfdc.com

Informations générales et procédures de réservation

Notre camping d'une superficie de 4,39 ha **classé 3 étoiles*** est composé de 55 emplacements dont 35 classés Loisirs et 20 en Tourisme.

*Classement atout France 19/07/2022 SIRET 98407360100010

Moins de 10 emplacements nus sont destinés à l'accueil de Tentes, Caravanes et Camping-car.

Les sanitaires avec eau froide et chaude sont équipés de toilettes, lavabos, douches (1 pour ~2 emplacements nus), bacs à vaisselle et linge, table à repasser, prises électriques rasoir/sèche cheveux.

Réservation hébergements locatifs	Réservation emplacements camping
<ul style="list-style-type: none">• Vérifier la disponibilité sur notre site internet (« Disponibilité et Réservation »), par téléphone ou email.• Effectuer la demande de réservation en ligne avec paiement de l'acompte par CB. OU <ul style="list-style-type: none">• Placer une option de réservation par téléphone, imprimer et compléter le contrat de location. L'envoyer par courrier avec l'acompte de 25%.<ul style="list-style-type: none">• À la réception du contrat et de l'acompte, nous vous adresserons un reçu confirmant votre réservation.	<ul style="list-style-type: none">• Même procédure que pour les hébergements locatifs.

Procédure de réservation : - Assurez-vous de la disponibilité du logement en consultant la rubrique « Disponibilités et Réservation » de notre site internet ou par téléphone.

Vous aurez le choix de faire une réservation en ligne avec le paiement de l'acompte par carte bancaire ou d'imprimer le contrat de location puis le compléter et l'envoyer par courrier avec l'acompte de 25%. Il est préférable auparavant, de mettre une option de réservation par téléphone ou par mail. L'option est conservée pendant 10 jours à votre nom. !!! La réservation prend effet le jour de la réception du contrat signé avec les 25% d'acompte (si disponibilité) !!! [À la réception de l'acompte et du contrat, nous vous adresserons un reçu confirmant votre réservation.](#)

CONTRAT DE GRÉ À GRÉ pour une location.

Entre les soussignés, il a été convenu et arrêté ce qui suit.

SARL Camping " Fleurs des champs " Le coudinier ; 17120 ARCÉS sur gironde. Agissant en qualité de propriétaire d'une part et

Monsieur :..... Madame :.....

Domiciliés à.....

Adresse MailTel fixe et portable.....

Agissant en qualité de locataire saisonnier d'autre part, loue un logement situé sur le terrain de camping : "Fleurs des champs" à ARCÉS sur gironde en Charente maritime.

Validez votre choix en cochant UN OU PLUSIEURS DES 9 MODELES DE MOBIL- HOMES OU BUNGALOW

O O'HARA 4 places PREMIUM 2 salles de bain, spa privatif et terrasse couverte 27m² 'Le Jardin Caché »

O TIT'ODGE 9 places Mobil home terrasse 27m² couverte + Studio, terrasse couverte et fermée

O LODGE-5 5 places + esp bébé et terrasse couverte

O FIDJY-LOFTY 6 places + esp bébé et terrasse couverte

O VÉNUS 4 places avec terrasse au sol non couverte

O O'HARA 6 places PREMIUM 40m² 2025 Lave Vaisselle et terrasse en façade couverte 27m² « Le Plein Sud »

O O'Hara 5 places PREMIUM 32m² 2026 Lave Vaisselle, Spa privatif terrasse 27m² « Le Jasmin »

O O'Hara 5 places 32m² 2026 Lave Vaisselle et terrasse couverte 18m² « Bambous »

O ÉVOLUTION 6 places + esp bébé et terrasse couverte

O VÉNUS 4 places avec terrasse couverte et fermée

Le prix de la location comprend : La location du logement, l'emplacement de camping, le stationnement du véhicule à côté du logement, l'électricité (10 ampères), le gaz, l'eau et l'accès aux activités et loisirs du camping. Équipement en bon état et comportant tout l'équipement en vaisselle et entretien nécessaire.

CONDITION DE LOCATION ET GARANTIES :

- La location est conclue pour la période du à 15h auà 10h. Le montant de la location est fixé à€ + les frais de dossier de 12€/8€ court séjour. Ce prix comprend toutes les charges, frais de chauffage compris. La taxe de séjour de 0,66€/ nuit/ pers adulte sera à régler au plus tard à votre arrivée.

- Il est formellement reconnu par le locataire que cette location est conclue pour une occupation des lieux par personnes. Au cas où ce nombre serait dépassé, le propriétaire se réserve le droit de résilier le présent contrat ou de demander des charges supplémentaires imposées par la modification du nombre d'occupants. L'accueil des visiteurs est réglementé.

- Le locataire arrête cette location et verse à titre d'acompte **25% du montant du loyer soit** :€ à l'ordre du camping. Le locataire doit obligatoirement être assuré en responsabilité civile *.

- **Annulation** : !!! Cas général d'Annulation : en cas de confinement ou de restrictions de déplacement, un avoir valable 18 mois non cessible ou un remboursement, vous sera proposé par le camping. Dans tous les autres cas d'annulation de la Réservation par le Client, après son acceptation par le Prestataire, plus de 60 jours avant son arrivée, l'acompte versé à la Réservation, sera de plein droit acquis au Prestataire, à titre d'indemnité de rupture, et ne pourra donner lieu à un quelconque remboursement hormis en cas de force majeure. Pour vous garantir d'une annulation ou interruption de séjour, nous vous conseillons de souscrire à : L'assurance annulation proposée dans le choix d'option à la réservation**. (Les Conditions d'applications sont fournies sur demande), l'assurance annulation fonctionne dans les cas de maladie liée au Covid19. Le remboursement par l'assurance se fera uniquement si le solde est réglé 1 mois avant votre date d'arrivée. !!! Pour le client qui ne souhaite pas souscrire à l'assurance annulation: - S'il résilie le contrat entre 60 et 30 jours avant son arrivée, l'acompte est conservé et ½ du solde sera exigé, hormis les cas de force majeure sur justificatifs. S'il résilie le contrat moins de 30 jours avant son arrivée : - Si le solde n'est pas réglé, l'acompte est conservé et le solde est entièrement dû sans aucun recours. Si le solde est réglé 30 jours avant l'arrivée, il sera remboursé : 1/3 du séjour (de 30 à 15 jours) ; puis 0 après. Un écrit de demande d'annulation sera à fournir dans toutes les causes d'annulations de séjour. Les frais de dossier resteront acquis au Prestataire, dans tous les cas d'annulation. Si l'annulation est faite par le loueur, le double de l'acompte sera versé et celui-ci s'engage à

- NOM DU LOCATAIRE : MonsieurMadame se déclarent d'accord sur cette location après avoir pris connaissance du contenu de ce contrat, du prix demandé, du descriptif et apposent leurs signatures. **Le contrat sera à envoyer au loueur accompagné de l'acompte.**

- Si la location a été conclue entre temps, le loueur retourne l'acompte par retour, après en avoir fait part par téléphone ou par mail.

A..... Le..... Je déclare avoir pris connaissance du descriptif, des conditions générales de location saisonnière et les accepte.
Lu et approuvé (mention manuscrite) Les locataires (signatures)

* **Pensez à vérifier si votre assurance responsabilité civile d'habitation** couvre votre location de vacances !

** L'assurance à la FFCC, valable pour l'année 2026, que nous vous proposons comprend l'assurance annulation , l'interruption de séjour ou les arrivées retardées.

Je souscris en joignant un chèque de 38€ à l'ordre de la FFCC (ordre uniquement pour l'assurance).

proposer une solution de remplacement sauf cas de force majeure. Le locataire, signataire du présent contrat conclu pour une période ne pouvant en aucun cas excéder la durée initialement prévue ne pourra, en aucune circonstance, se prévaloir d'un quelconque droit de maintien dans les lieux à l'issue de la période de location. **Le locataire s'engage à verser le solde de la location de€ 1 mois avant son arrivée.**

- Il est précisé que l'accueil des animaux familiers est autorisé mais réglementé.

- **Le rechargement des véhicules électriques** est strictement interdit dans les hébergements (dégâts non couverts par votre assurance). Mais seulement possible à une borne adéquate, voir avec l'accueil.

- A l'arrivée du locataire, *une caution de 100€ pour le ménage et 200€ pour le matériel sera demandée et ne sera productive d'aucun intérêt. Cette caution ne sera pas encaissée et sera rendue après inventaire des lieux le jour du départ ou rendue par courrier, déduction faite des dégâts éventuels, du ménage mal fait ou de la perte d'objets. Si le cautionnement et la prise en charge de votre assurance s'avèrent insuffisants, le locataire s'engage à parfaire après estimation des dégâts en accord avec le propriétaire.*

- Aucune réclamation du locataire ne sera prise en considération au-delà du deuxième jour d'occupation des lieux.

- Si le preneur ne se manifeste pas, dans les 24 heures suivant la date d'arrivée prévue au présent contrat, l'engagement de location de la part du propriétaire devient nul. Si le solde de la location n'a pas été régularisé 1 mois avant l'arrivée, il sera exigé au locataire et l'acompte restera acquis au prestataire.

- La sous-location est interdite. Chaque partie s'engage à se conformer et à respecter les clauses et conditions de ce contrat.

En cas de litige et après avoir saisi le service « client » de l'établissement, tout client du camping a la possibilité de saisir un médiateur de la consommation, dans un délai maximal d'un an à compter de la date de la réclamation écrite, par LRAR, auprès de l'exploitant. Les coordonnées du médiateur susceptible d'être saisi par le client, sont les suivantes : CM2C 14 rue Saint Jean 75017 PARIS . 06.09.20.48.86 . www.cm2c.net

En cas de désaccord entre les parties, le tribunal du loueur sera seul compétent pour juger des faits. Les locataires s'engagent à respecter le règlement intérieur du camping affiché à l'entrée et à l'accueil.